



ハンガリー政府観光局 ニュース 2011年4月28日 No205

- 欧州ホテル格付け連合 HOTELSTARS UNION に 11 カ国目が参加
- デザインホテル Bohem Art Hotel 開業
- 世界自然遺産アッグテレクとスロヴァキア・カルスト洞窟

欧州ホテル格付け連合 HOTREC に 11 カ国目が参加

ハンガリーホテル協会の加盟する、HOTELSTARS UNION (HOTREC (Hotels, Restaurants & Café in Europe) の支援下にある)は、この度ルクセンブルグの加盟を承認し、加盟国が 11 カ国となりました。

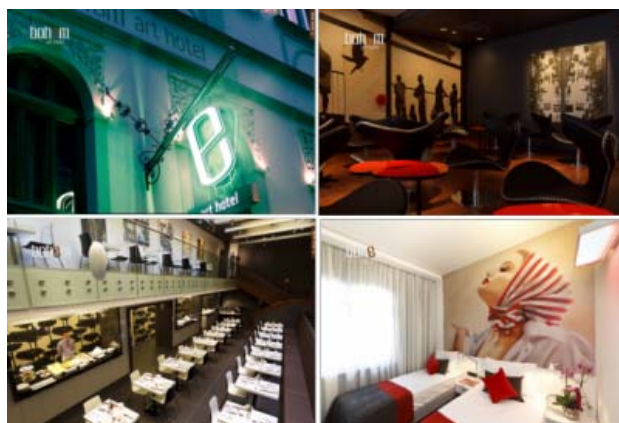
現在、同ユニオンにはオーストリア、チェコ共和国、オランダ、スイス、ドイツ、スウェーデン、ハンガリー及びバルト三国のエストニア、ラトビア、リトアニアの各国のホテル協会が既に加盟しており、共通のホテル格付基準に基づいた欧州全域の格付けを行うことを目的とし 2004 年に設立されました。

デザインホテル Bohem Art Hotel 開業

先月、ブダペストのショッピング通りである、Váci(ヴァーツイ)通からわずか 50m の位置に 4 つ星ブティックホテル Bohem Art Hotel が開業しました。

このホテルは 60 室からなり、デザインコンセプトは「アバンギャルド、トレンドチック、ラグジュアリークラシック」。エポックホテルにふさわしい装飾と共に、ハンガリー人若手現代芸術家の作品を展示するアートギャラリーとしての機能も持ち、ホテルをより豪華に演出しています。

<http://www.bohemarthotel.hu/> (英)



世界自然遺産アッグテレクとスロヴァキア・カルスト洞窟群

個人旅行の増加と共に、アッグテレク鍾乳洞へのアクセスに関するご質問を多く頂いております。この世界遺産の見学ツアーとアクセスについての情報を 2 回に分けてお知らせします。

(1) 見学ツアー

北東ハンガリーにあるアッグテレク鍾乳洞群は、アッグテレク国立公園内にあり、中でも Baradra (バラドラ) 洞は枝洞を含めると全長 25.8km と最長で、欧州屈指の自然遺産を形成しています。

また、この全長のうち 5.3km は世界遺産の共同登録国であるスロヴァキア側の Domica 洞となっています。

アッグテレク国立公園管理局が、7 つの見学ツアーコースを設けていますが、一般旅行者向けにはバラドラ洞の 1 時間のショートコースと、2 時間のヴェレシュ・トゥー (Vörös-tó) コースが利用し易くお勧めです。

- 営業期間: 通年

夏季、春・秋、冬季に分け、営業時間と入場料金を設定。

- 夏季: 6 月 1 日から 8 月 31 日
- 春・秋: 4 月 1 日から 5 月 31 日と 9 月 1 日から 10 月 31 日まで
- 冬季: 11 月 1 日から翌年 3 月 31 日まで

- 営業時間や料金 (ツアー時刻は、混雑状況により変更)

- Baradra (Aggtelek) 洞ショートツアー (1km 約 1 時間)

季節	夏季	春・秋	冬季
営業時間	8:30-19:00	8:30-18:00	8:00-16:00
チケット販売終了時刻	18:00	17:00	15:00
料金 (HUF)	1,500	1,900	2,200
ツアー出発時刻	10:00、12:00、13:00、15:00*、17:00*		

- Vörös-tó 洞ツアー (2km 約 2 時間)

季節	夏季	春・秋	冬季
営業時間	9:00-19:00	9:00-19:00	8:00-16:00
チケット販売終了時刻	17:00	17:00	14:00
料金 (HUF)	1,900	2,100	2,500
共通チケット (HUF)	2,500	3,000	3,000
ツアー出発時刻	10:00、12:00、15:00*、17:00*		

* 印は季節により催行しない。

- ツアーコース概要

- Baradra (Aggtelek) 洞ショートツアー

公共交通機関からのアクセスの良い、約 1km を 1 時間かけて見学する最もポピュラーなコース。クラシックやジャズなどのコンサートも開催される巨大空間や美しい鍾乳石が見もの。(次図の②から③へのツアー)

- Vörös-tó 洞ツアー

ショートコースの出発点(②)である、アッグテレク・ツアーインフォームから、東へ約 4km 離れた Vörös-tó 洞入口(④)から出発し Jósvalfő(⑤)へ抜ける、約 2km、2 時間のコース。ショートコースとの共通チケットも販売されている。(次図の④から⑤へ抜けるツアー)

このコースでは「黄泉の川」と呼ばれる流れの沿って歩き、「展望台」と呼ばれるハンガリーで最も高い石筍を見たり、「巨人の間」では音楽鑑賞も行われる。出口(⑤)には Tengersizem Szálló(ホテル)があり、宿泊も可能。また、ここからブダペスト行き(14:23 発ブダペスト着 19:05)に乗車可能。

なお、Vörös-tó 洞入口(④)付近にはブダペストからのバスは停車しないので、アッグテレクバス停から約 3km を歩く必要がある。ただし、ミシユコルツ方面からの鉄道駅である Jósvalfő - Aggtelek 駅と Aggtelek, Bradra 洞間のバスは停車(Vörös-tó, Barlang bej.árat út 停留所)する。



アッグテレク周辺の地形図 (Cartographia 社地形図から作成)

(図中の薄水色の表記が洞窟。④と⑤の距離はおよそ 2km)

- ① コッシュート通り洞窟入口バス停(Kossuth u., Barlang bej. út)
- ② Baradra 洞チケット売り場とショートコース入口
- ③ Baradra 洞ショートコース出口
- ④ Vörös-to 洞チケット売り場とツアー入口(バス停 Vörös-tó, Barlang bej.árat út)
- ⑤ Vörös-to 洞ツアー出口とバス停(Jósvalfő, szálló)

次回はアクセスについてお伝えします。